

Porte tubes



Solutions de portage
pour véhicules utilitaires



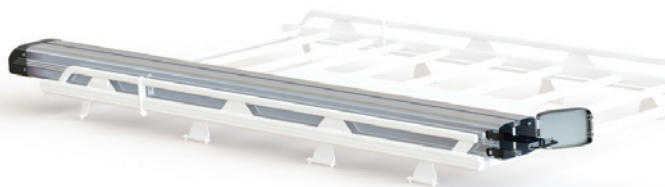
Porte tubes



Le porte tubes **MTS** est proposé en plusieurs longueurs, en fonction du type de véhicule :
2, 3, 4, 5 et même 6 mètres utiles.
Sur demande, des longueurs spécifiques peuvent être réalisées.

- Dimensions intérieures : 210 x 142 mm
- Aluminium anodisé
- Capot ouvrant renforcé d'une pièce acier
- Serrure fournie avec 2 clefs

Un système astucieux composé d'une sangle et d'une poignée permet d'extraire plus facilement les tubes, notamment les plus courts.



Pourquoi choisir le porte tubes MTS ?

- Conçu pour s'adapter à toutes les tailles de véhicules utilitaires, grâce à une longueur utile allant de 2 à 6 mètres.
- Conçu d'une seule pièce, il permet le chargement des tubes de cuivre dans leur longueur d'origine de 6 mètres (sous réserve que le véhicule soit équipé d'une galerie d'au moins 4 mètres de long pour limiter le porte-à-faux)
- Son diamètre intérieur permet d'insérer jusqu'à 48 tubes de \varnothing 22 mm et une charge maximale de 50 kg. Il est donc le plus capacitaire du marché.
- Avec son système de fermeture par serrure à clés, le porte-tubes **MTS** permet de sécuriser le chargement et donc de diminuer le risque de vol.
- Il peut être installé sur les galeries, barres de toit et porte-échelles.